

1.概述

RP102是一款采用超大规模集成电路开发的新型PDH光传输设备，它以简洁的单板形式实现了4路E1和1路100M以太网数据通道到光线路的混合复用及传输。

RP102集成度高、功耗低、性能稳定、安装简便。本设备支持点对点应用，也可作为RS7000/RS3000的远端使用，可广泛应用在电信、电力和金融等行业。

2.特点

- 设备整机小巧，19英寸1U机箱，深155mm，可安装在标准的机柜上
- 实现4路E1和1路100M以太网数据到光线路的混合复用
- 光接口
 - 提供1个光接口，接口速率为155Mbps
 - 支持光口线路侧环回功能，方便故障诊断
 - 支持远端掉电信息发送功能
- E1接口
 - 提供4路E1线路接口，75Ω非平衡模式，采用BNC接口
 - E1接口、抖动容限、输出抖动完全符合ITU-T G.703、ITU-T G.823等标准
 - 支持E1的线路侧环回和设备侧环回功能，方便故障诊断
- 以太网接口
 - 提供1路百兆以太网电接口（RJ45），符合IEEE802.3系列标准
 - 支持自协商，可强制工作在10M/100M全/半双工模式
 - 支持最小帧长为64字节，最大帧长为2036字节
 - 支持PAUSE流量控制功能
 - 具备以太网环回检测功能
 - 支持直通/交叉网线自适应
- 设备管理
 - 具有丰富的告警检测功能，方便用户故障定位
 - 可以被RS7000/RS3000管理

3.组网应用

RP102 支持点对点应用，两台设备无需配置即可互通，如图 3-1 所示：

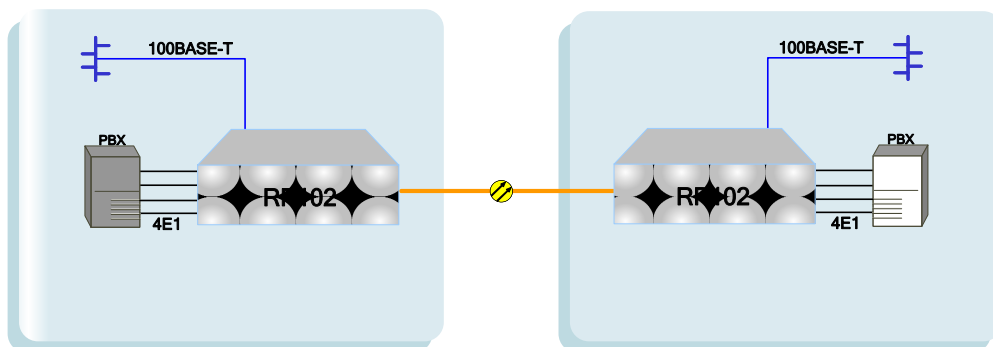


图 3-1 点对点应用

RP102可以连接到RS7000的TUP155-8/4的光口*，形成星型网络拓扑，可被RS7000系统统一管理。

*注：本应用只针对RP102的E1业务汇聚，不支持RP102的以太网业务汇聚。

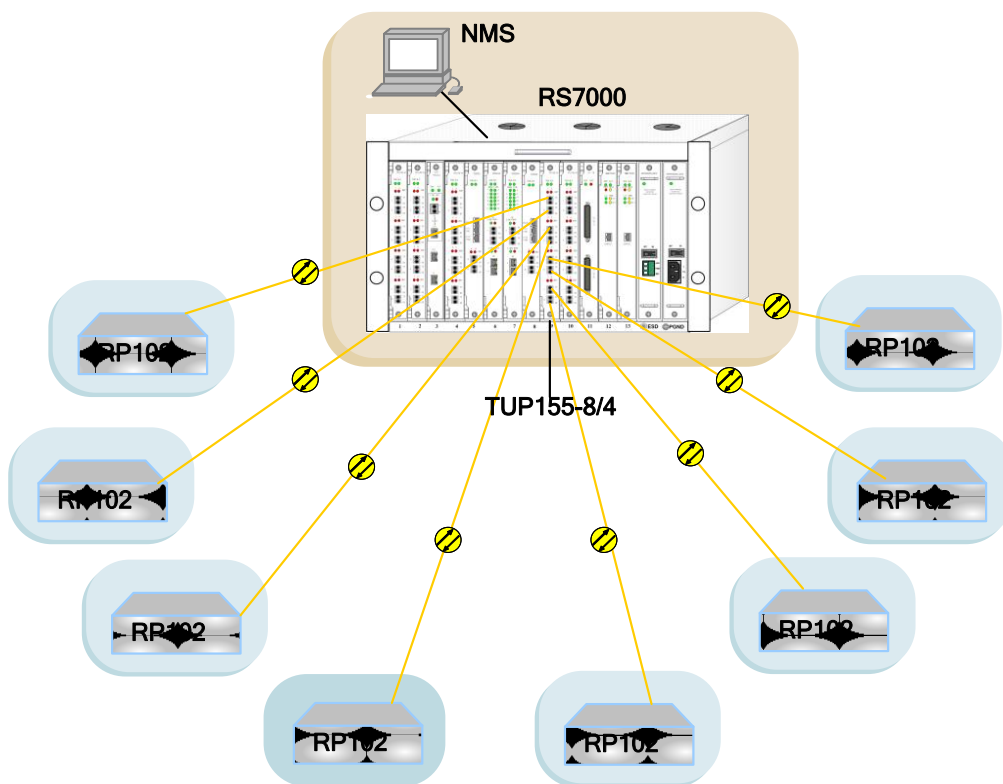


图 3-2 远端应用