

## 1.概述

RB004实现1路10/100M以太网数据到1路E1\*的转换；本设备功耗低，可靠性高，可应用于局域网延伸、网络隔离和局域网接入等多种应用场合。

\* 注：可选75Ω/120Ω E1接口，需在订购时提前声明。

## 2.特点

- 实现 1 路 10/100M 以太网数据到 1 路 E1 的转换
- 以太网接口
  - 提供 1 路 10/100M 以太网电接口，符合 IEEE802.3 系列标准，支持自协商，可工作在 100M 全/半双工，10M 全/半双工模式
  - 支持对以太网超长、超短和 CRC 等错包过滤功能
  - 支持全双工 PAUSE 流量控制功能
  - 支持长达 2031 字节的以太网包
  - 支持交叉、直通线缆自适应
- E1 接口
  - 支持 75Ω 非平衡 E1，采用 BNC 接口，E1 线路速率为 2.048Mbit/s
  - 支持 120Ω 平衡 E1，采用 RJ48C 接口，E1 线路速率为 2.048Mbit/s
- 封装
  - 支持 GFP-F 封装，符合 ITU-T G.7041 标准
  - 支持 HDLC 封装，HDLC 帧格式兼容 RJ017
- 支持 E1 的 LOS, LOF, AIS, CV 告警指示，支持 E1 环回状态 LOOP 指示，支持内置 E1 误码测试结果 ERR 指示
- 支持远端环回功能和内置 E1 误码测试功能

## 3.组网应用

RB004 支持点对点应用，见图 3-1 所示：

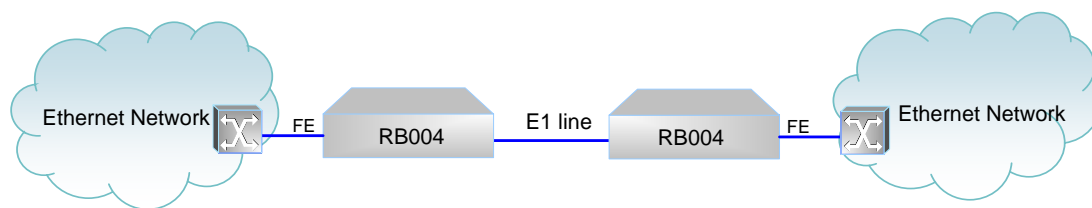


图 3-1 点对点应用